

## قِصص الهدد التعليمية

### الصبي الذي لا إسم له

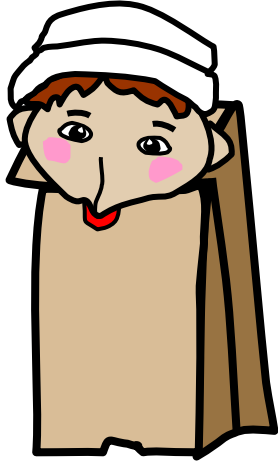
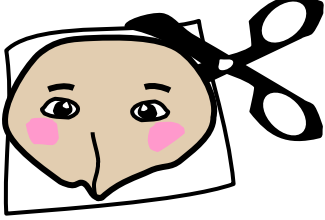
### دُمى الأيدي الورقية



ضع اليد داخل الكيس و قُم بتحريك فم الدُمية.

#### الأدوات التي سوف تحتاجها:

أكياس وجبات الغذاء الورقية، أقلام خشبية ملونة، أقلام شمع ملونة، أقلام تخطيط، غراء، أداة لبسط العجين، ورق ملون خاص بالأعمال اليدوية أو ورق مقوى (للبطاقات)، شريط لاصق، مقص، دباسة، ورق جرائد للاستعمال على المكاتب أو الطاوات. **اختياري:** مناديل ورقية، ورق التغليف، أكياس التسوق قديمة، أسلاك تنظيف الغليون، رقائق معدنية، خرز، أزرار، قطع من القماش، خيط الغزل للشعر، عيون بلاستيكية، إلخ.



1. استعمل قطعة من الورق المقوى (للبطاقات) أو الورق الخاص بالأعمال اليدوية بحجم غطاء (رفرف) الكيس ، ارسم ولون الجزء العلوي من وجه "الذي لا إسم له" (العينين والأذنين والخددين والأنف). أو قُم بإصصاق العيون البلاستيكية، أو عينين و خذنين من الورق الملون، إلخ. قُم بقص الوجه. **(اختياري):** ارسم و قُص الأذنين بشكل منفصل و ألصقهما على ظهر قطعة الرأس).

2. **الشعر و القبعة (بواقية أمامية):** اختر لوناً آخر من الورق الخاص بالأعمال اليدوية، ارسم بخطوط عريضة شعره و قُصه ثم ألصقه أعلى الوجه. أو قُص قطع قصيرة من خيوط الغزل أو من قماش اللباد و ألصقها أعلى قطعة الوجه. اترك الرأس جانباً أثناء رسم وقص غطاء الرأس. تأكد من أن غطاء الرأس واسع بما يكفي لتغطية الجزء العلوي لقطعة الرأس. ألصق غطاء الرأس أو قُم بتدبيسه أعلى الشعر. **خيارات لغطاء الرأس:** ألصق قطع من القماش، زين بالرُسوم، لون أو ألصق أجزاء صغيرة من ورق الأعمال اليدوية الملون. ارسم لساناً أحمرًا و قُم بقصه ثم ألصقه تحت الغطاء (راجع الرسم التوضيحي أعلاه).

3. **ملابس و جسم الذي لا إسم له:** استخدم ورق الأعمال اليدوية، ورق التغليف (اللف)، أكياس التسوق القديمة لرسم و قص القميص و كذلك الأكمام. تأكد أن طول القميص يساوي حوالي ثلثي (3/2) طول كيس الورق. ارسم و قُم بقص السروال بحيث لا يتعدى طوله نصف (2/1) طول كيس الورق. لون و زين هذه القطع إن رغبت في ذلك.

**الصدر/السترة:** ارسم وقص أجزاء مستقلة ثم زينها ملصقاً عليها قطعاً طويلة ضيقة من ورق الأعمال اليدوية الملون أو أشرطة أو رسومات. **الأيدي والأحذية:** ارسم وقص الأيدي والأحذية مستخدماً ورق الأعمال اليدوية الملون أو ورق الرسم الأبيض و لونها حسب رغبتك. ألصق الأيدي على ظهر الأكمام، ألصق الأحذية على ظهر أرجل السروال.

**تجميع الجسم:** ألصق قطعة السروال/الحذاء على الجهة الأمامية لكيس الورق بحيث يتجاوز الحذاء ما بعد فتحة الكيس. قُم بإصصاق أجزاء السترة في مكانها فوق القميص (راجع الرسم التوضيحي). قُم بإصصاق القميص واليدين و قطعة السترة من فوق السروال و تحت رفرق/غطاء الكيس (تأكد من عدم تغطية اللسان الأحمر).

4. قُم بإصصاق قطعة الرأس و القبعة على قمة غطاء كيس الورق. اترك الدمية حتى تجف بأكملها قبل الاستعمال.

#### أفكار حول تصميم مسرح العرائس

\* ضع سماًطاً أو ملاءة فوق طاولة ثم يقعد التلاميذ تحت الطاولة و يمدون دُمهم/عرائسهم من تحت القماش لمباشرة حواراتهم.  
\* قُم بقص نافذة مستطيلة من الجهة الأمامية لصندوق كبير من الورق المقوى (مثل الذي يخصص للأجهزة المنزلية) وكذلك قُص "باب المسرح" من الجهة الخلفية. اطلب من تلميذ أو اثنتين (1-2) الدخول إلى الصندوق ثم القيام بمسرحياتهم الهزلية عبر النافذة.

\* ضع الكراسي مقلبة لبعضها البعض و اطلب من التلاميذ الجلوس و تأدية مسرحياتهم الهزلية لبعضهم البعض. اجعل الدُمى/العرائس متوفرة في قسم الدراما أوفي صندوق التخزين جاهزة للاستعمال عند الحاجة.

**دُمى أنور و الرَجُل الحكيم** (راجع الاقتراحات أدناه) : اتبع الإرشادات الخاصة 'بالذي لا إسم له' لصنع الرأس و القبعة (بواقية أمامية) و الملابس و الأيدي و القدمين و الأحذية لكل من أنور و/أو الرَجُل الحكيم. يمكن تزيين ملابس أنور بشكل مختلف، ريمًا عن طريق لصق شريط على السترة، الخ. سترة الرجل الحكيم أطول من قميص الذي لا إسم له، لذا فم يتمديدها و تقصير السروال. استخدم مخيَّلتك لرسم و تزيين دُمى أخرى.

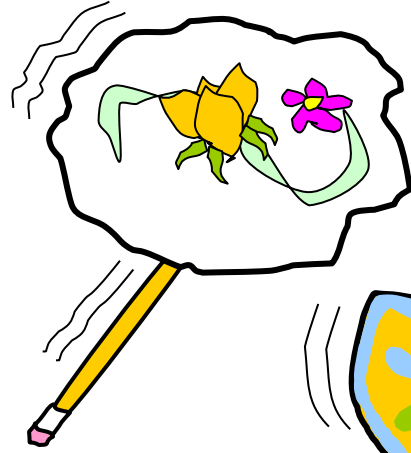
**شخصيات اختيارية:** والذي الذي لا إسم له، أناس مختلفين من القرية، القطة الصغيرة، حيوانات القرية الأخرى.

**مواد أخرى:** ارسِم ثم قُص "صناديق الأحلام و الأسماء" الخاصة بالرَجُل الحكيم. زَيِّن الصناديق بقطع من ورق الأعمال اليدوية الملون أو رقائق معدني أو الدهان، إلخ. أو قُم بتزيين صناديق صغيرة لتبدو وكأنها "صناديق أحلام /أسماء" مُلصقاً عليها ورق التغليف أو ورق ملون أو حلي صغيرة براقّة أو خرز أو النُّثَار (قصاصات الورق الملون) و هَلْمُ جزءاً.

**عصي الدَعَم:** استعمل أوراق الأعمال اليدوية أو أوراق الرسم، ارسُم و زَيِّن أسماء جميلة، فراشات، طيور، (أو أي "خلم" أو شخصيات ترغب فيها) و التي ستطير خارج "صناديق الأسماء و الأحلام". قُم بقصّ هذه الرسوم ثم تبيّنها على عصي المصاصة الخشبية أو قلم رصاص مستعملاً الرِغَاء أو شريط لاصق. قُم بهزّ عصي الدعم لجعلها "تطير" (انظر الرسم التوضيحي).



"بينام" / "حسني"



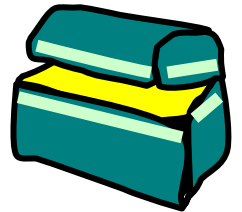
"أنور"



استعمل الغراء أو شريط لاصق لتثبيت عصي خشبية أو أقلام رصاص على ظهر الأشكال التي قُمت بقصّها و كذا الشخصيات التي صنعتها ثم قُم بهزّها قليلاً لجعلها تطير خارج الصناديق السحرية.



"الرَجُل الحكيم"



دع الدُمى تجف تماماً قبل الاستعمال.

في بعض الأحيان يتطلّب الأمر إضافة قليل من الغراء أو شريط لاصق أو التدبيس من أجل التثبيت. **استمتع !**