

قِصص الهدد التعليمية

زوجة الفلاح

دُمى الأيدي الورقية



ضع اليد داخل الكيس و قُم بتحريك فم الدُمية.



الأدوات التي سوف تحتاجها:

أكياس وجبات الغذاء الورقية، أقلام خشبية ملونة، أقلام شمع ملونة، أقلام تخطيط، غراء، أداة لبسط العجين، ورق ملون خاص بالأعمال اليدوية أو ورق مقوى (للبطاقات)، شريط لاصق، مقص، دباسة، ورق جرائد للاستعمال على المكاتب أو الطاولات. **اختياري:** مناديل ورقية، ورق التغليف، أكياس التسوق، قديمة، أسلاك تنظيف الغليون، رقائق معدنية، خرز، أزرار، قطع من القماش، خيط الغزل للشعر، عيون بلاستيكية، إلخ.



1. استخدم قطعة من الورق المقوى (للبطاقات) أو الورق الخاص بالأعمال اليدوية بحجم غطاء (رفرف) الكيس، ارسم ولون الجزء العلوي من وجه "زوجة الفلاح" (العينين و الرُموش و الأذنين و الخدين و الأنف). أو قُم بإلصاق العيون البلاستيكية، أو عينين و خدين من الورق الملون، إلخ. حالما يجف الرسم، قُم بقص الوجه.

2. خذ ورقة رسم حمراء يتجاوز عرضها مرة ونصف (1.5) عرض غطاء الكيس، و قُم برسم محيط غطاء الرأس، قُم بقصه ثم زينّه برسوم أو بطلاء أو ملصقات.

عندما يجف الرأس/الوجه تماماً، قُم بإلصاقه بإحكام على غطاء (رفرف) الكيس مع الحرص على عدم إلصاق الغطاء نحو الأسفل.



3. بالنسبة للفستان : قُم بقص الفستان و غطاء الرأس مستعملاً ورق رسم أسود اللون و قُم بتزيينه بنفس الطريقة. قُم بإلصاق الوشاح على الفستان و أضف عناصر زخرفية أخرى، أو أضف ملصقات أو النثار (فصاصات الورق الملّاع و الملّون) أو قطع من القماش، إلخ. قُم بقص اليدين و الحذاء و ألصقهم في المكان المناسب على ظهر الفستان.

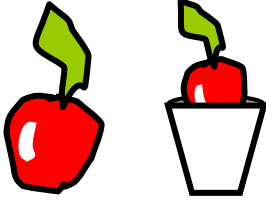
عندما يجف الفستان، قُم بإلصاق أو تدبيس قطعة الفستان بأكملها على الوجه الأمامي للكيس و تحت غطاء (رفرف) الكيس. تأكد من عدم إغلاق الكيس بإلصاقه أو تدبيسه. أضف لساناً أحمرّاً تحت غطاء (رفرف) الكيس و أعلى الفستان.



دع الدُمى تجف تماما قبل الاستعمال.

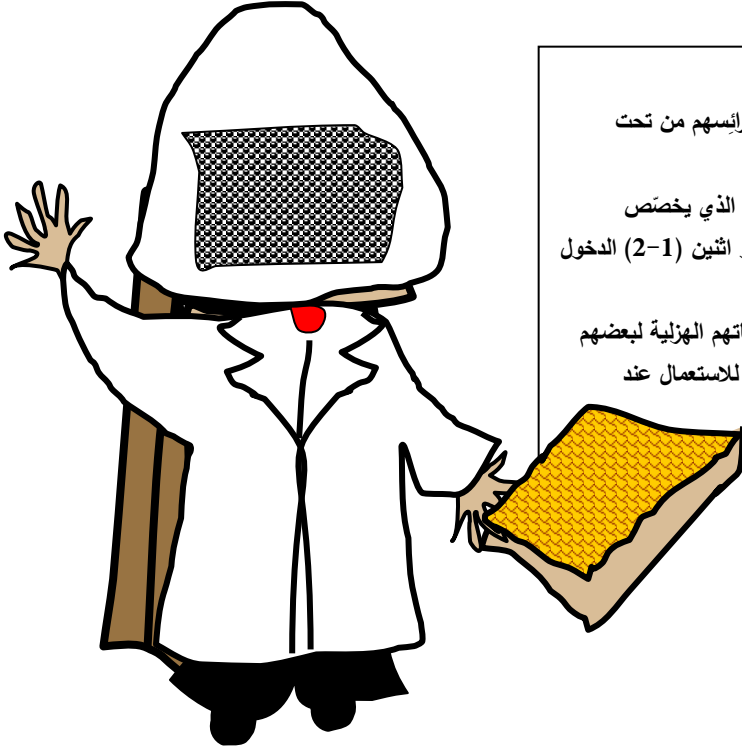
في بعض الأحيان يتطلّب الأمر إضافة قليل من الغراء أو شريط لاصق أو التدبيس من أجل التثبيت.

استمتع !



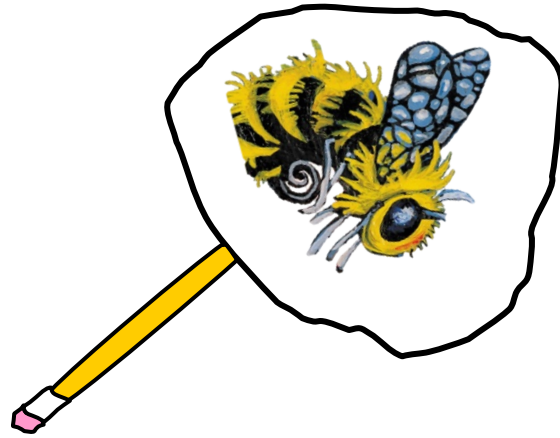
4. **لوازم أخرى:** قُم برسم و قصّ تَفَاحَة. ضَع هذه القطعة (التفاحة) في كوب لتمثيل الحفرة في الأرض. استعمل مشابك الورق أو شريط لاصق لربط التفاحَة بيد زوجة الفلاح بعد سَحَب التفاحَة من الكوب.

5. بقيامك ببعض التغييرات الصغيرة يمكنك صناعة دمية مُربّي النحل أيضاً. قُم بتغيير لون غطاء الرأس الى الأبيض. و بدلاً من أن يكون لمربّي النحل وجهاً فسوف يكون له "شاشة" مستطيلة. و بدلاً من رداء جميل و مُزخرف ... فسيكون دُخَان أبيض مع سروال أبيض مربوط به من تحت. أضف حذاءً أسوداً ... و ها أنت لديك مُربياً للنحل.



أفكار حول تصميم مسرح العرائس

- * ضع سماًطاً أو ملاءة فوق طاولة ثم يقعد التلاميذ تحت الطاولة و يمدون دُمَاهم/عرائسهم من تحت القماش لمباشرة حواراتهم.
- * قُم بقص نافذة مستطيلة من الجهة الأمامية لصندوق كبير من الورق المقوى (مثل الذي يخصص للأجهزة المنزلية) وكذلك قُص "باب المسرح" من الجهة الخلفية. اطلب من تلميذ أو اثنين (1-2) الدخول إلى الصندوق ثم القيام بمسرحياتهم الهزلية عبر النافذة.
- * ضع الكراسي مقابلة لبعضها البعض و اطلب من التلاميذ الجلوس و تأدية مسرحياتهم الهزلية لبعضهم البعض. اجعل الدُمى/العرائس متوفرة في قسم الدراما أوفي صندوق التخزين جاهزة للاستعمال عند الحاجة.



شخصيات مسرحية أخرى: استخدم الصُور الموجودة في القصة لرسم شخصيات أخرى - أو قُص صوراً من مجلات النحل أو الأبقار أو القِطط أو الكلاب أو الحبال أو حرائق الغابات، إلخ. ألصق الصُور على ورق مقوى للبطاقات ثم قُصّها. ألصق هذه القطع على قِمة غطاء (رفرف) الأكياس الورقية.

عصي الدُمى: قُم برسم و بقصّ و تزيين حيوانات. استعمل شريط لاصق لتثبيت أقلام رصاص أو عصي على ظهر القصاصات و هزّها لجعلها تتحرك.