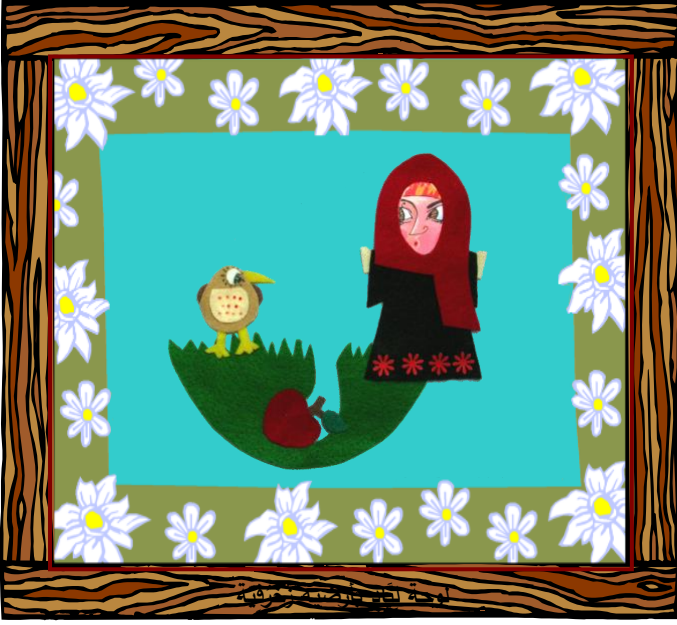


قص الهدد التعليمية

كيفية صنع لوحة اللباد للاستعمال بالصف

لوحة اللباد للاستعمال بالصف



يمكن للوحة اللباد أن تلعب دور أداة تعليمية بهدف تعزيز القراءة و غيرها من الأنشطة الأخرى. من خلال استخدام قماش اللباد على وجه اللوحة (سبورة) وكذلك الأشكال التي تلتصق باللباد يمكن للتلاميذ حكاية و ابتداء القصص التي تمت قراءتها في الفصل أو في البيت. إنه من السهل صناعة الشخصيات المسرحية من اللباد عن طريق رسم أشكال أو باستخدام الرسومات أو قوالب الحلويات لرسم الأشكال، كما يمكن للتلاميذ ابتداء قطع/ نماذج للعب ألعاب بسيطة أو للعد. إن لوحة اللباد سهلة الإعداد و لا تتطلب سوى القليل من المواد فقط، و يمكن تعليقها على حائط الفصل أو نقلها بسهولة من مجموعة إلى أخرى.

المواد

إطار (برواز) خشبي كبير (إن لم يكن مفيداً، اطّلع على الطريقة الاختيارية أنهاء) قطعة لباد لاصق أكبر بقليل من الإطار (البرواز) أو ورق مقوى (من الأفضل استعمال الألوان الفاتحة). إن كان اللباد اللاصق غير متاح،

استعمل الغراء على حواشي قطعة اللباد لتثبيتها بإحكام على حاشية اللوحة (لا تستخدم الغراء لتثبيت الوسط لأن الغراء قد يخترق اللباد).
فم بقصّ قطعة من الورق المقوى (كرتون) الخفيف الوزن أو الورق الخاص بالبطاقات بالحجم الذي يمكن إدراجها داخل الإطار ورق مقوى من نوعية 'الكرافت' شريط التغليف (أو التعبئة)

1. فم بإزالة الرُجاج و ضعه جانباً بعناية.
2. فم بقصّ قطعة من اللباد يتجاوز حجمها قطعة لوح الورق المقوى (كرتون) بحوالي بوصة و ربع (1.1/4) من كلّ الجهات. فم بقصّ الزوايا بحيث يمكن طي اللباد دون أن يبدو ضحماً.
3. فم بضغط اللباد على لوحة الورق المقوى (كرتون) و تسطيح أيّ فقاعات. تبتّ اللباد حول الحواف على ظهر لوحة الورق المقوى (الكرتون) مستعملاً شريطاً لاصقاً. فم بوضع لوحة الورق المقوى (الكرتون) المغطاة بقطعة اللباد في الإطار بحيث تكون جهة اللباد نحو الخارج.
4. يمكنك إضافة لوحة ثانية من الورق المقوى فوق الجزء الخلفي للوحة، حسب الرغبة، و تثبيتها بقطعة من ورق 'الكرافت' المقوى و بعضاً من شريط التغليف.
5. أضف حمالة للصور إلى جزء الإطار الخشبي العلوي من الخلف من أجل التركيب على الجدار. كما يمكن تثبيت الإطار على مسند للوح بعد وضع الأخير على علو يناسب قامة الأطفال.

الطريقة الاختيارية

1. إذا لم يتوفّر إطار للصور، فم بقصّ قطعة مربعة من الورق المقوى المموج الثقيل (كالنوع المستخدم لصناديق الأدوات المنزلية). تأكد أنّ اللوحة قوية. قد ترغب في قصّ قطعتين من الورق و ضمّهما لبعضهما بشريط لاصق للحصول على سمك مزدوج.
2. فم بقصّ قطعة من اللباد يتجاوز حجمها حجم الإطار بحوالي بوصة و ربع (1.1/4) من كلّ الجهات. فم بقصّ الزوايا بحيث يمكن طي اللباد من حول اللوحة دون أن يبدو ضحماً.
3. ألصق اللباد حول لوحة الورق المقوى من الخلف مستعملاً الشريط اللاصق.
4. فم بتغطية ظهر لوحة الورق المقوى بورقة من ورق مقوى من نوعية 'الكرافت' مستخدماً شريط التغليف (التعبئة).
5. من أجل تعليق لوحة اللباد، المصنوعة من الورق المقوى على الجدار، استعمل قطعاً من ال 'فيلكرو' للحصول على أحسن النتائج.
6. من أجل أفكار ترفيهية، يمكنك قصّ ألوان و أشكال مختلفة من ورق الرسم العالي الجودة و وضعها كحواشي غير عادية حول لوحة اللباد.