

قِصص الهدد التعليمية

الأسد الذي رأى نفسه في الماء

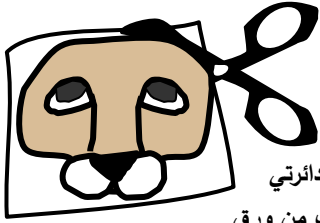
دُمى الأيدي الورقية



ضع اليد داخل الكيس و قُم بتحريك فم الدُمى.

الأدوات التي سوف تحتاجها:

أكياس وجبات الغذاء الورقية، أقلام خشبية ملونة، أقلام شمع ملونة، أقلام تخطيط، غراء، أداة لبسط العجين، ورق ملون خاص بالأعمال اليدوية أو ورق مقوى (للبطاقات)، شريط لاصق، مقص، دباسة، ورق جرائد للاستعمال على المكاتب أو الطاولات. **اختياري:** مناديل ورقية، ورق التغليف، أكياس التَسوق قديمة، أسلاك تنظيف الغليون، رقائق معدنية، خرز، أزرار، قطع من القماش، خيط الغزل للشعر، عيون بلاستيكية، إلخ.



1. استعمل قطعة من الورق المقوى (للبطاقات) أو الورق الخاص بالأعمال اليدوية بحجم غطاء (رُفرف) الكيس تقريباً، ارسم ولون الجزء العلوي من وجه الأسد. قُم بقص دائرتي الخُطم صغيرتين من الورق الأبيض. ألصق دائرتي الخُطم على الوجه و قُم بإلصاق أنف من ورق الأعمال اليدوية الأسود. ارسم العينين أو اصنعها من ورق الأعمال اليدوية الملون ثم ألصقها. ارسم خطوط الأنف ابتداءً من طرف العينين وصولاً إلى طرف الأنف. دح وجه الأسد يجف تماماً قبل القيام بقصه. إذا رغبت في ذلك ارسم على الوجه الشوارب أو قُم بإلصاق قطع من أسلاك تنظيف الغليون أو قطع قصيرة من خيط الغزل لاستعمالها كشوارب.

2. اللبدة : قُم بقص الجزء العلوي لللبدة باستعمل قطعة من الورق المقوى أو ورق الأعمال اليدوية سميك بُني أو ذهبي اللون أعرض بحوالي 1.5 مرة من غطاء (رُفرف) الكيس. قُم بإلصاق الجزء العلوي لللبدة على غطاء (رُفرف) الكيس (يجب أن تتجاوز أعلى و جوانب الغطاء و أن تكون متناسقة مع أسفله). استعمل قطعة من نفس نوعية الورق بنفس عرض الكيس و نصف طوله و قُص القسم الأسفل لللبدة. قُم بإلصاق أسفل اللبدة تحت الغطاء (الرُفرف). قُص الفك الأسفل من الورق الأبيض و ألصق عليه لساناً صغيراً أحمر. قُم بإلصاق الفك و اللسان فوق اللبدة السُفلى عند طية الكيس.



3. قُم بإلصاق وجه الأسد فوق الجزء العلوي لللبدة التي قُمت بإلصاقها برُفرف الكيس. قُم بقص و إلصاق الأذنين. قُم بقص أشكال أخرى للقدمين و الذيل و خصلة الشعر للذيل من ورق الأعمال اليدوية أو أكياس بنية اللون أو ورق مقوى خفيف. قُم بإلصاق الأقدام من جهة داخل الكيس على الفتحة مستعمل الغراء أو شريط لاصق. قُم بإلصاق أو تدببب الذيل على الجانب الخلفي للكيس (تأكد من عدم إغلاق الكيس مُلصقاً إياه). بما أن لون الأسد يكون عادة بُنيّاً فاتحاً، يمكنك استعمال اللون البُني الطبيعي للكيس و إضافة ألوان بارزة للأقدام و الذيل و البطن و ما إلى ذلك باستعمال أقلام الرصاص أو الدهان أو أقلام التخطيط. أما بالنسبة لطرف ذيل الأسد، قُم بإلصاق قطعة ورق لونها أذُن أو ألصق قُطناً.

أفكار حول تصميم مسرح العرائس

* ضع سماًطاً أو ملاءة فوق طاولة ثم يقعد التلاميذ تحت الطاولة و يمدون دُمَاهم/عرائسهم من تحت القماش لمباشرة حواراتهم.
* قُم بقص نافذة مستطيلة من الجهة الأمامية لصندوق كبير من الورق المقوى (مثل الذي يخصص للأجهزة المنزلية) وكذلك قُص "باب المسرح" من الجهة الخلفية. اطلب من تلميذ أو اثنتين (1-2) الدخول إلى الصندوق ثم القيام بمسرحياتهم الهزلية عبر النافذة.

* ضع الكراسي مقابلة لبعضها البعض و اطلب من التلاميذ الجلوس و تأدية مسرحياتهم الهزلية لبعضهم البعض. اجعل الدُمى/العرائس متوفرة في قسم الدراما أوفي صندوق التخزين جاهزة للاستعمال عند الحاجة.

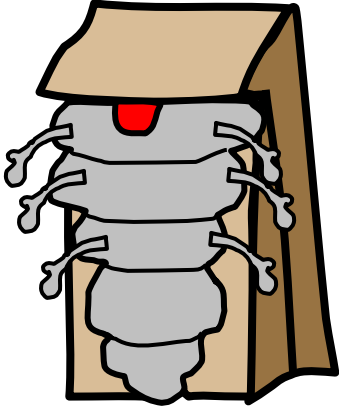
للحصول على أفكار أخرى تتعلق بالدُمى و مواد أخرى، راجع الصفحة التالية.

دمية الفراشة الورقية

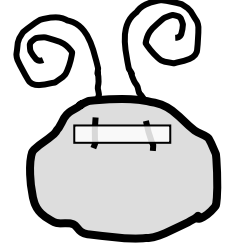
1. قُم برسم أو قَصّ وجه الفراشة من ورق الأعمال اليدوية أو ورق مقوى رمادي اللون متبعاً نفس الطريقة التي استعملتها للأسد. قُم بقص و إصاق العينين أو قُم برسمهما (على الفراشة). لا تنسى الرموش الطويلة جداً التي يمكن رسمها أو قصها من الورق الأسود ثم إصاقها على الفراشة. ارسُم الأنف و أَلصِق الخدّين أو لَوْنهما بالدهان أو أقلام الشَّمع. خُد اثنتين (2) من أسلاك تنظيف الغليون (أي لون) و قُم بثنيهما لتبدو كأنها قرن استشعار (هوائيات) ثم أَلصِقها بغراء أو شريط لاصق أعلى الوجه.



اختياري: انقُب ثقبين فوق العينين و أدخل بها طرفاً سلكي تنظيف الغليون و تَبَثِّهما بشريط لاصق من الجهة الخلفية للوجه. دَع الوجه يجف بينما تقوم أنت بتحضير الأجزاء الأخرى للدمية.



2. قُم بقصّ قطعة من ورق الأعمال اليدوية أو المقوى الرمادي اللون بنفس عرض و طول الكيس. ارسُم الجسم بخطوط سوداء لإظهار كل جزء. قُم بقصّ الجسم. و الآن قُم برسم و قَصّ 6 أرجل و أَلصِقها بأجزاء الجسم.



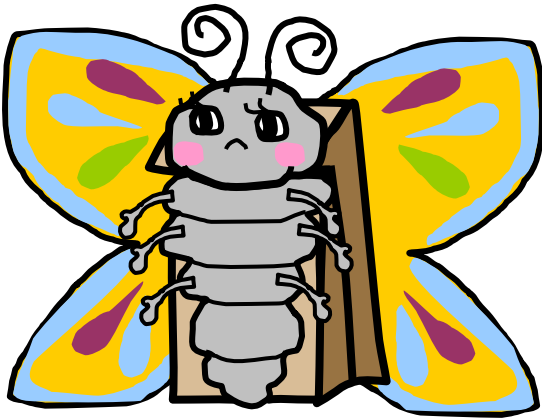
اختياري: قُم بقصّ 6 قطع من أسلاك تنظيف الغليون من أجل استخدامها كأرجل و أَلصِقها بالجسم (راجع الخِيار بالخطوة 1). قُم بعد التجفيف بإصاق أو تدبيس الجسم و الأرجل على الجهة الأمامية و تحت غطاء (رفرف) الكيس (مع التأكد من عدم إغلاق الكيس أو غطاءه بإلصاقها أو تدبيسهما). قُم بقصّ ثم إصاق لسان أحمر تحت الغطاء (الرفرف) عند الثنية.

3. للأجنحة سوف تحتاج لورقتين للأعمال اليدوية أو

للبطاقات ذات ألوان زاهية أو ورق أبيض كثيف يمكن الرسم عليه بالصِّبغ/الدهان. يجب أن يكون الورق أكبر بمرة و نصف (1.5) من طول و عرض الكيس. قُم برسم شكل الأجنحة على إحدى الورقتين ثم اربط الورقتين معاً بمشبك ثم قُم بقصّ الجناحين معاً في نفس الوقت. اقلب أحد الجناحين بحيث يكون لديك جناح أيمن و آخر أيسر. استخدم ورق الأعمال اليدوية ملون و الدهان و أقلام تخطيط و الجليّ البراقة و أشياء أخرى لتزيين الأجنحة. عندما تجفّ الأجنحة قُم بإلصاقها أو تدبيسها على ظهر الكيس مع الحرص على عدم إغلاق الكيس بإلصاقه أو تدبيسه.



4. قُم بإلصاق وجه الفراشة على غطاء (رفرف) الكيس.



شخصيات مسرحية أخرى: استخدم الصُّور الموجودة في القصة لرسم شخصيات أخرى. أَلصِق الصُّور على ورق مقوى للبطاقات ثم قَصّها. أَلصِق هذه القطع على قِمة غطاء (رفرف) الأكياس الورقية.

عِصي الدُمي: قُم برسم و بقص و تزيين حيوانات و ملحقات أخرى. استعمل شريط لاصق أو الغراء لإلصاق أقلام رصاص أو عِصي على ظهر القصاصات و هزّها لجعلها تتحرّك.

دَع الدُمي تجف تماماً قبل الاستعمال.

في بعض الأحيان يتطلّب الأمر إضافة قليل من الغراء أو شريط لاصق أو التدبيس من أجل التثبيت. **استمتع !**