

## قِصص الهدد التعليمية

### الدجاجة التافهة

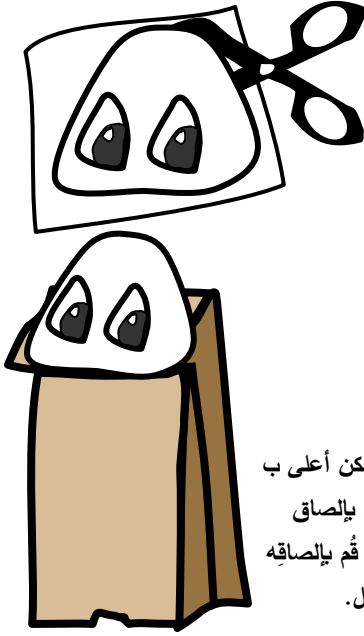
#### دُمى الأيدي الورقية



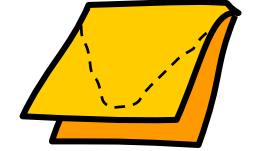
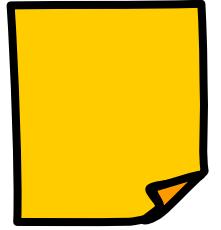
ضع اليد داخل الكيس و قُم بتحريك فم الدُمى.

#### الأدوات التي سوف تحتاجها:

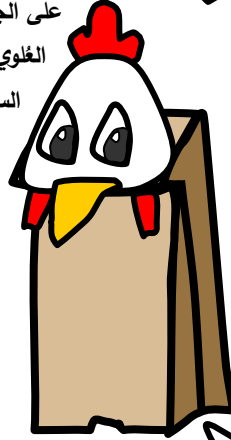
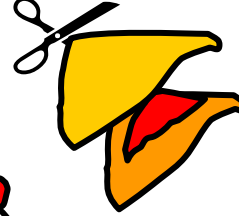
أكياس وجبات الغذاء الورقية، أقلام خشبية ملونة، أقلام شمع ملونة، أقلام تخطيط، غراء، أداة لبسط العجين، ورق ملون خاص بالأعمال اليدوية أو ورق مقوى (للبطاقات)، شريط لاصق، مقص، دباسة، ورق جرائد للاستعمال على المكاتب أو الطاولات. **اختياري:** مناديل ورقية، ورق التغليف، أكياس التسوق قديمة، أسلاك تنظيف الغليون، رقائق معدنية، خرز، أزرار، قطع من القماش، خيط الغزل للشعر، عيون بلاستيكية، إلخ.



1. استخدم قطعة من الورق الخاص بالأعمال اليدوية بحوالي نفس عرض الكيس، لكن أعلى بـ 2" من غطاء (رُفرف) الكيس، ارسم الجزء العلوي من وجه الدجاجة (العينين). أو قُم بإصاق العيون البلاستيكية، أو من الورق الملون، إلخ. بمجرد ما يجف الرأس/الوجه تماماً، قُم بإصاقه بإحكام على غطاء (رُفرف) الكيس مع الحرص على عدم إصاق غطاء الكيس للأسفل.



2. بالنسبة للمنقار، استخدم الورق المقوى للبطاقات أو ورق الأعمال اليدوية، قُم بقص قطعة بعرض 2.5" و بحوالي نصف طول الكيس. لَوْن جهة باللون البرتقالي الفاتح و الجهة الأخرى يُمكن تلوينها بلونٍ آخر مستخدماً أقلام التخطيط أو الدهان أو أقلام الشمع. أو قُص قطعة أخرى من ورق الأعمال اليدوية بلونٍ آخر لتلصقها على القطعة الأخرى الملونة. اطوِ القطعة إلى نصفين و قُم برسم شكل المنقار على الجزء العلوي حيث الثنية (الطية) و قم بقصه على طول الخطوط المرسومة. قُص الجزء العلوي و السفلي للمنقار منفصلين عند الطية. ارسم ثم قُص لساناً أحمرماً و أصبغه فوق الجزء السفلي للمنقار. أصبغ أعلى المنقار بالوجه (الرُفرف الغلوي). ضَع الجزء الأسفل من المنقار جانباً لإصاقه لاحقاً (الخطو 4 أدناه).



3. قُم بقص رغثة حمراء و أصبغها أعلى الرأس من الخلف. قُص 2 اللغد أحمر و أصبغهما تحت غطاء (رُفرف) الرأس. تأكد من عدم إغلاق غطاء الكيس. دَع الرأس يجف بينما تقوم بتجميع الجسم.

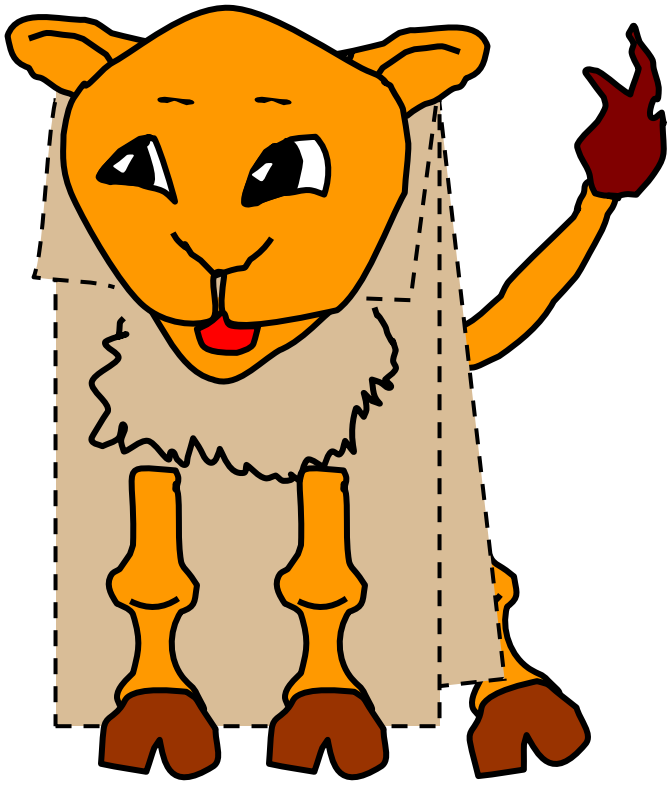
4. بالنسبة للجسم، ارسم محيط الجسم، ثم قُص قطعة أقصر منه من ورق الأعمال اليدوية الأبيض و لكن بضعف عرض الكيس. بالنسبة للأجنحة، ارسم تصميم هذه الأخيرة على ورق الأعمال اليدوية بنفس طول كيس الورق. قُم بقص الجناحين معاً و تيّهما بالغراء أو بشريط لاصق على الجزء الخلفي للجسم.

بالنسبة للأقدام، ارسم التصميم على ورقة أعمال يدوية ملونة أو لوحة ورق مقوى و قُم بقص قدمين و أصبغهما بالجهة الأمامية للجسم. أضف زخارف أخرى مثل الزيش و المخالب أو ارسم الزغب (الريش). بمجرد أن يجف الجسم، أصبغ القطعة بكاملها بالغراء أو بتدبيسها على الجهة الأمامية للكيس تحت الغطاء (الرُفرف). دَع الدُمى تجف تماماً قبل الاستعمال.



دع الدُمى تجف تماماً قبل الاستعمال.  
في بعض الأحيان يتطلب الأمر إضافة قليل من الغراء أو شريط لاصق أو التدبيس من أجل التثبيت. **استمتع !**

للحصول على أفكار أخرى تتعلق بالدُمى و مواد أخرى، راجع الصفحة التالية.



### أفكار حول تصميم مسرح العرائس

\* ضع سماطاً أو ملاءة فوق طاولة ثم يقعد التلاميذ تحت الطاولة و يمدون دُمَاهم/عرائسهم من تحت القماش لمباشرة حواراتهم.

\* قُمْ بِقَصِّ نافذة مستطيلة من الجهة الأمامية لصندوق كبير من الورق المقوى (مثل الذي يخصص للأجهزة المنزلية) وكذلك قَصِّ "باب المسرح" من الجهة الخلفية. اطلب من تلميذ أو اثنين (1-2) الدخول إلى الصندوق ثم القيام بمسرحياتهم الهزلية عبر النافذة.

\* ضع الكراسي مقابلة لبعضها البعض و اطلب من التلاميذ الجلوس و تأدية مسرحياتهم الهزلية لبعضهم البعض. اجعل الدُمى/العرائس متوفرة في قسم الدراما أوفي صندوق التخزين جاهزة للاستعمال عند الحاجة.